

# CATÁLOGO DO ITEM IMPORTADO

## Pleito de Inclusão de Ex-Tarifário

Número de Controle SDIC	NCM	Sugestão de descrição do ex-Tarifário
D45-16I	8708.30.90	Pistão metálico, fabricado em aço carbono, com revestimento superficial em carbo-nitretação gasosa, com dureza superficial de, no mínimo, 180 HV, com rugosidade de R <sub>máx.</sub> 4, diâmetro externo de 57 mm, diâmetro interno com menor seção de 47,3 mm, altura de 50,50 mm e peso aproximado de 339 g, próprio para montagem na carcaça do cavalete de freio a disco dianteiro de veículos automotivos.

- 1. Especificações técnicas detalhadas da autopeça** (*características quantitativas e qualitativas, por exemplo: dimensões, materiais de fabricação, especificações de trabalho/funcionamento [torque, potência, resistência, tensão, corrente, dureza, vazão, condutibilidade, temperatura etc.], características de hardware, software, características físicas, dentre outras inerentes a cada produto*):

Nome do item: Pistão metálico para montagem na carcaça do cavalete de freio a disco dianteiro.

Material base: em aço carbono (de acordo com BAND/STRIP-DD13 ou BAND/STRIP-DD12 conforme DIN EN 10111

Dimensões: Diâmetro externo de 57 mm, diâmetro interno com menor seção de 47,3 mm, Altura de 50,50 mm.

Revestimento superficial: carbo-nitretação gasosa (GNK – Gas Nitro Karburiert)

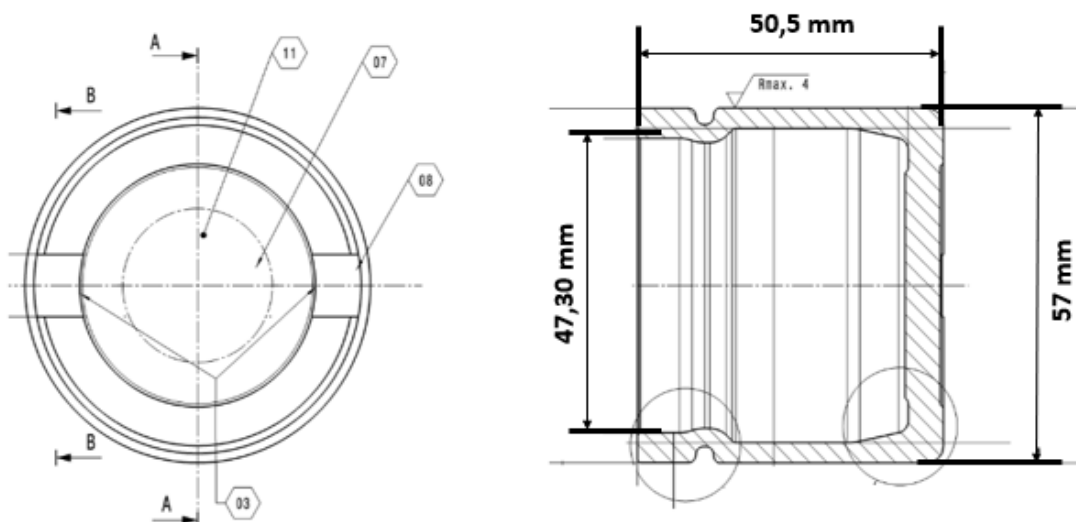
Especificações técnicas (em pontos específicos do pistão):

-Gás nitro-carburado e oxidação: dureza superficial a mín. 180 HV 0,3 espessura da camada de conexão 8 + 12 micrômetros dureza mínima mín. 100 HvV10;

-R máx. da superfície externa de 4 microns.

Peso: aproximado de 339,00 g.

- 2. Imagens da autopeça importada e/ou desenho esquemático** (*obrigatório conter as principais dimensões*):



dimensões em mm

- 3. Aplicação do item importado** (*em qual produto fabricado pela empresa pleiteante o item importado será incorporado*): para montagem na carcaça do cavalete de freio a disco dianteiro de veículos automotivos.
- 4. Função do item importado no produto fabricado pela empresa pleiteante do ex-tarifário:** Este item possui basicamente três funções. Primeiro de transformar a pressão hidráulica em força de frenagem, em segundo, possibilitar superfície de vedação para o anel quadrado e capa de proteção e em terceiro possibilitar o encaixe da mola da pastilha.